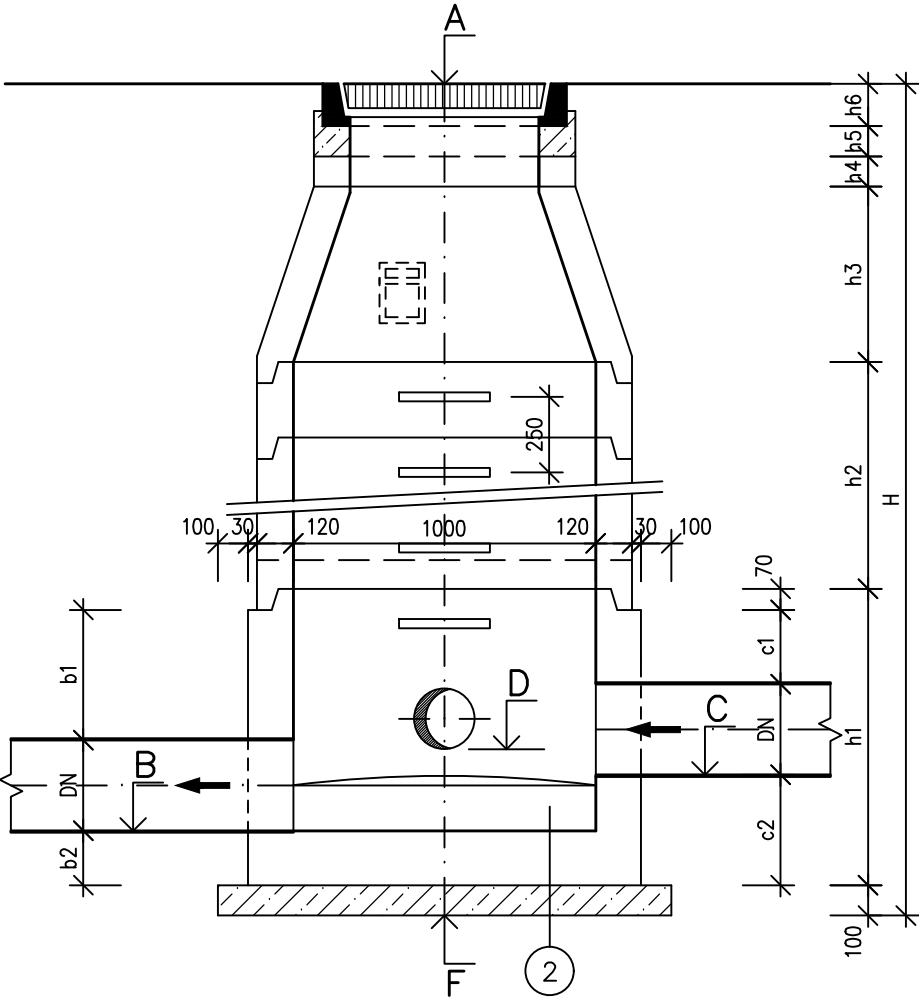
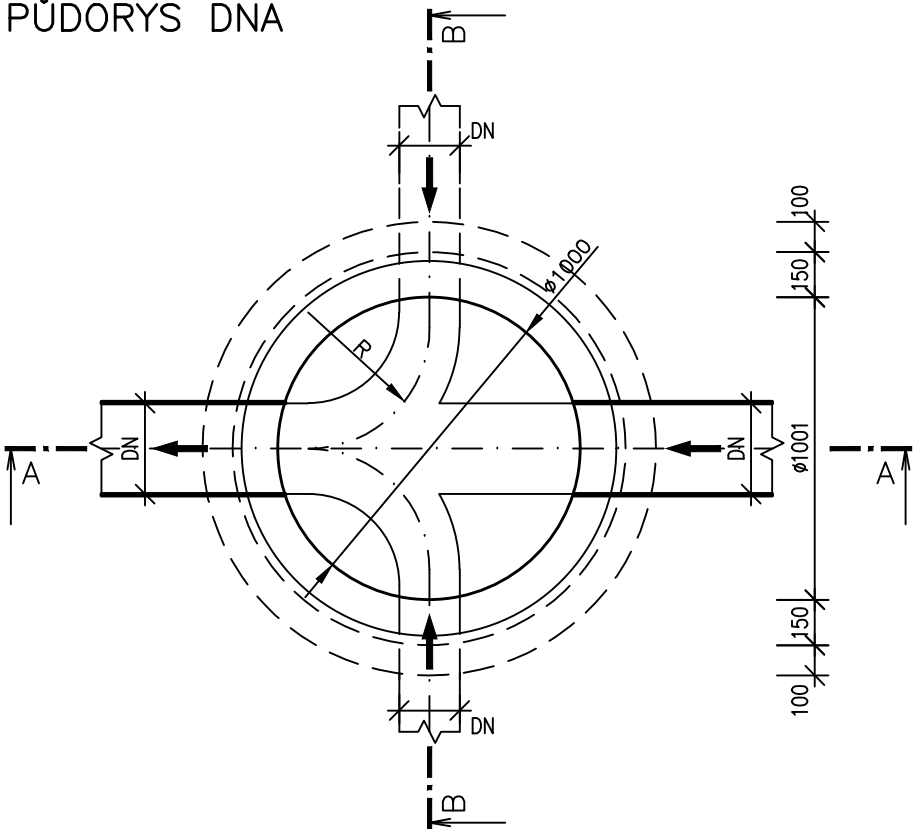


VSTUPNÍ PREFABRIKOVANÁ ŠACHTA KRUHOVÁ DN 1000 – PRO POTRUBÍ DN 150–600

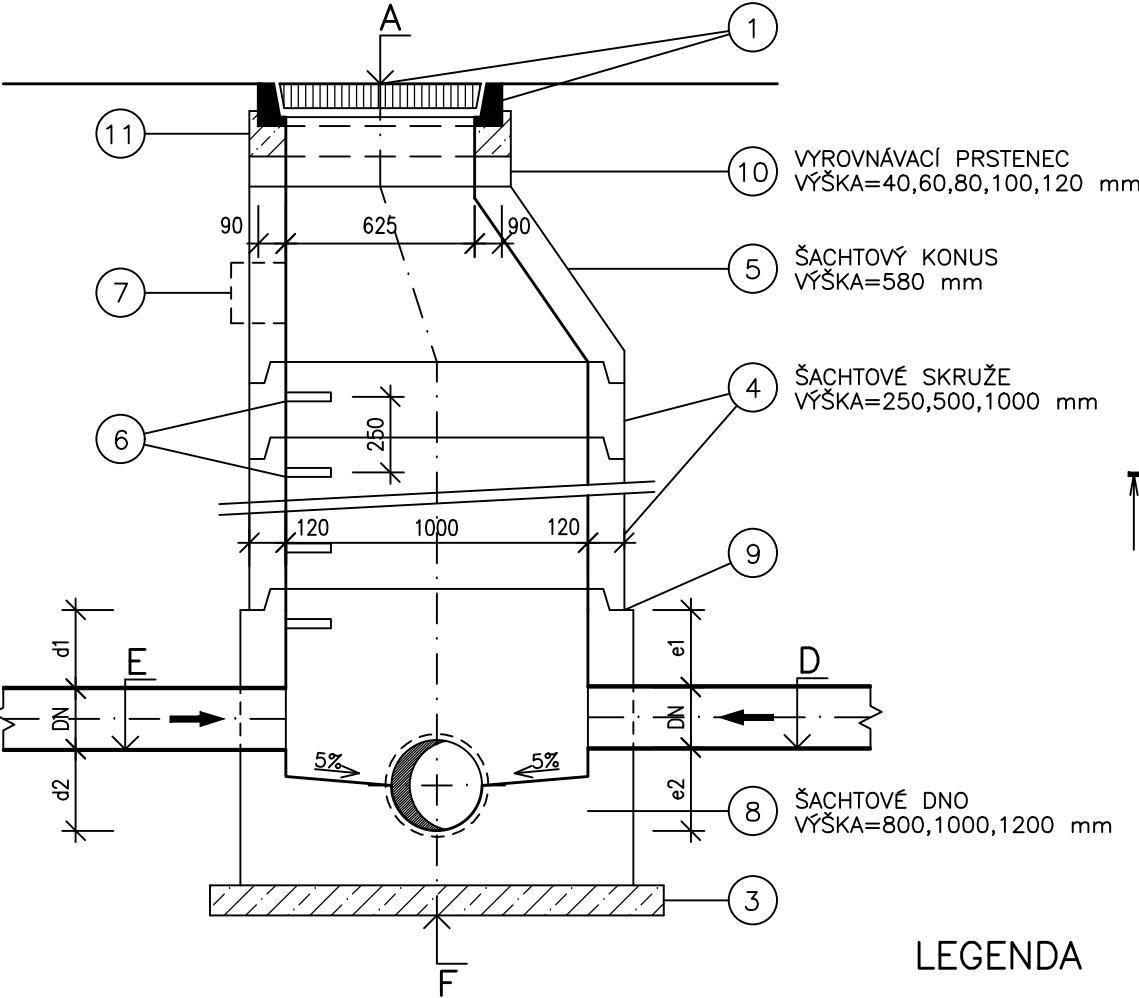
A – A



PŮDORYS DNA



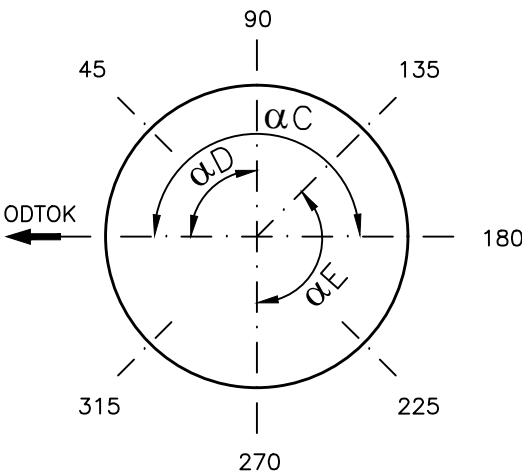
B – B



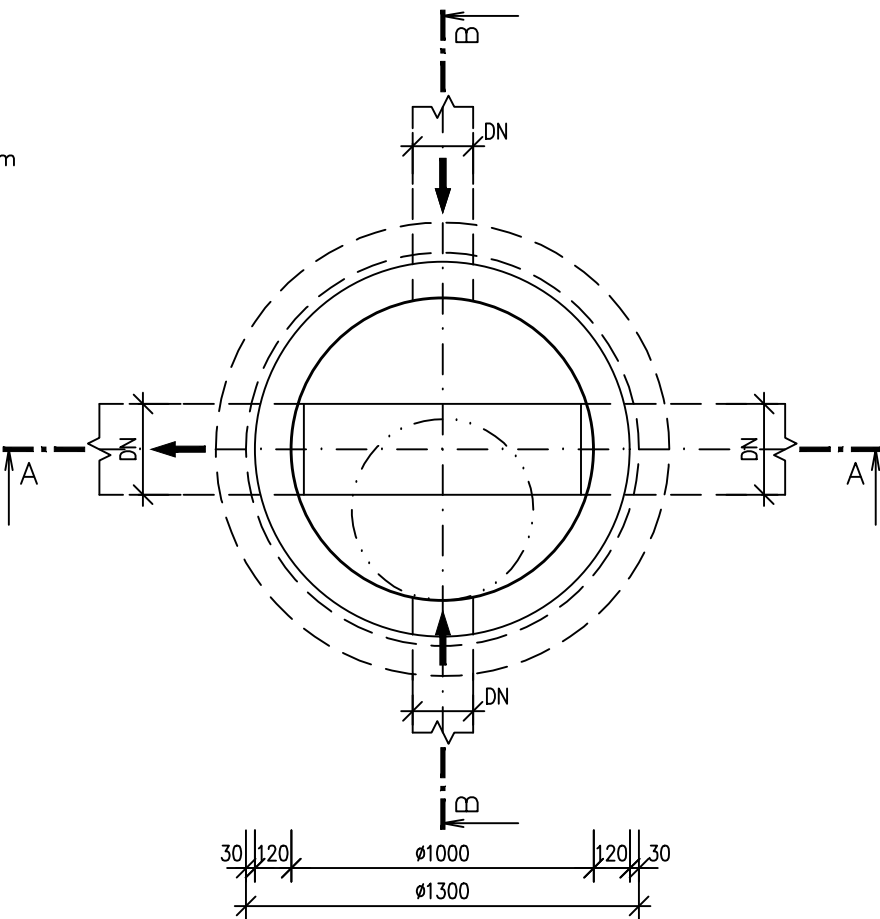
UPOZORNĚNÍ:

– ŠACHTOVÉ DÍLCE NAVRHOVÁNY DLE ČSN EN 1917

ORIENTACE PŘÍTOKŮ



PŮDORYS SKRUŽOVÉ ČÁSTI



LEGENDA

OZN.	POPIS
1	POKLOP ČSN EN 124 DLE TŘÍDY ZATÍŽENÍ
2	BETONOVÁ KYNETA
3	PODKLADNÍ BETON ČSN EN 206+A1: C12/15–X0–S3
4	BETONOVÉ SKRUŽE
5	BETONOVÝ KONUS
6	KRAMLOVÁ OCELOVÁ STUPADLA S PLASTOVÝM POVLAKEM
7	KAPSOVÉ PLASTOVÉ STUPADLO DO ŠACHET
8	JEDNOLITÉ BETONOVÉ DNO (KOMPAKT)
9	TĚSNĚNÍ
10	ŽELEZOBETONOVÝ VYROVNÁVACÍ PRSTENEC
11	PODBETONOVÁNÍ POKLOPU–PROSTÝ BETON ČSN EN 206+A1: C30/37–XA1

VYPRACOVAL ING. V. KRAVACEK	ODP. PROJ. PROFES ING. L. KOHOUTEK	KONTROLOVAL ING. L. KOHOUTEK	HL. INŽ. PROJEKTU ING. L. KOHOUTEK	AQUADROP	
MÍSTO STAVBY: BYSTŘICE POD HOSTÝNEM				FORMÁT	2 A4
STAVEBNÍK: MĚSTO BYSTŘICE POD HOSTÝNEM				DATUM	10/2023
HOSPODAŘENÍ SE SRÁŽKOVÝMI VODAMI NA MASARYKOVĚ NÁMĚSTÍ V BYSTŘICI POD HOSTÝNEM SO 01 – DEŠŤOVÁ KANALIZACE D. DOKUMENTACE LINIOVÉ TRASY, OBJEKTŮ A TECHNICKÝCH A TECHNOLOGICKÝCH ZAŘÍZENÍ				STUPEŇ	DSPLS
				MĚŘÍTKO	1:25
				ZAKÁZKOVÉ ČÍSLO	23–89L
VZOROVÁ PREFABRIKOVANÁ ŠACHTA				ČÍSLO VÝKRESU	117